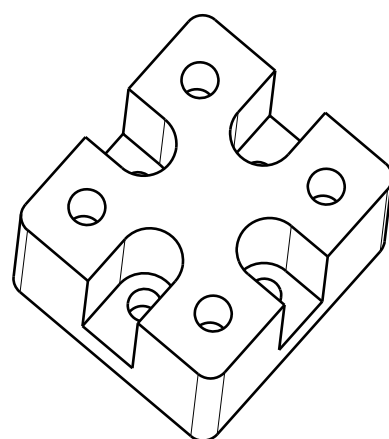
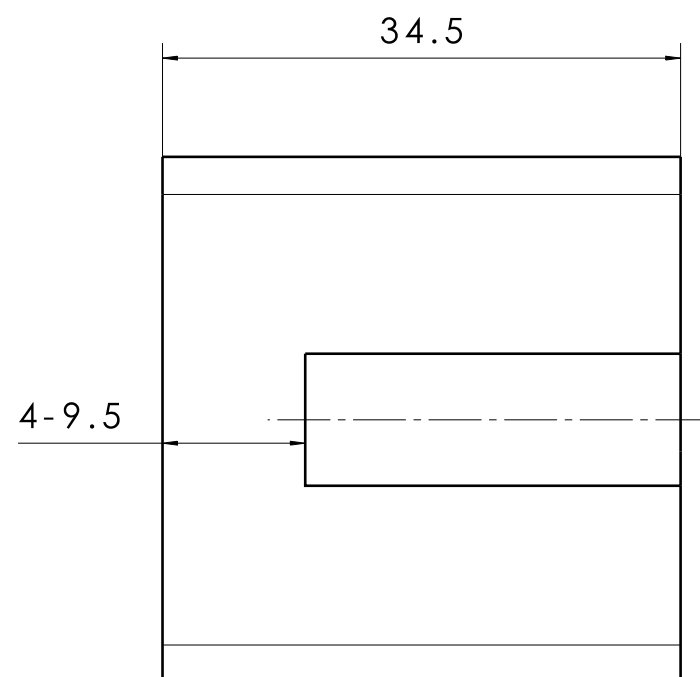
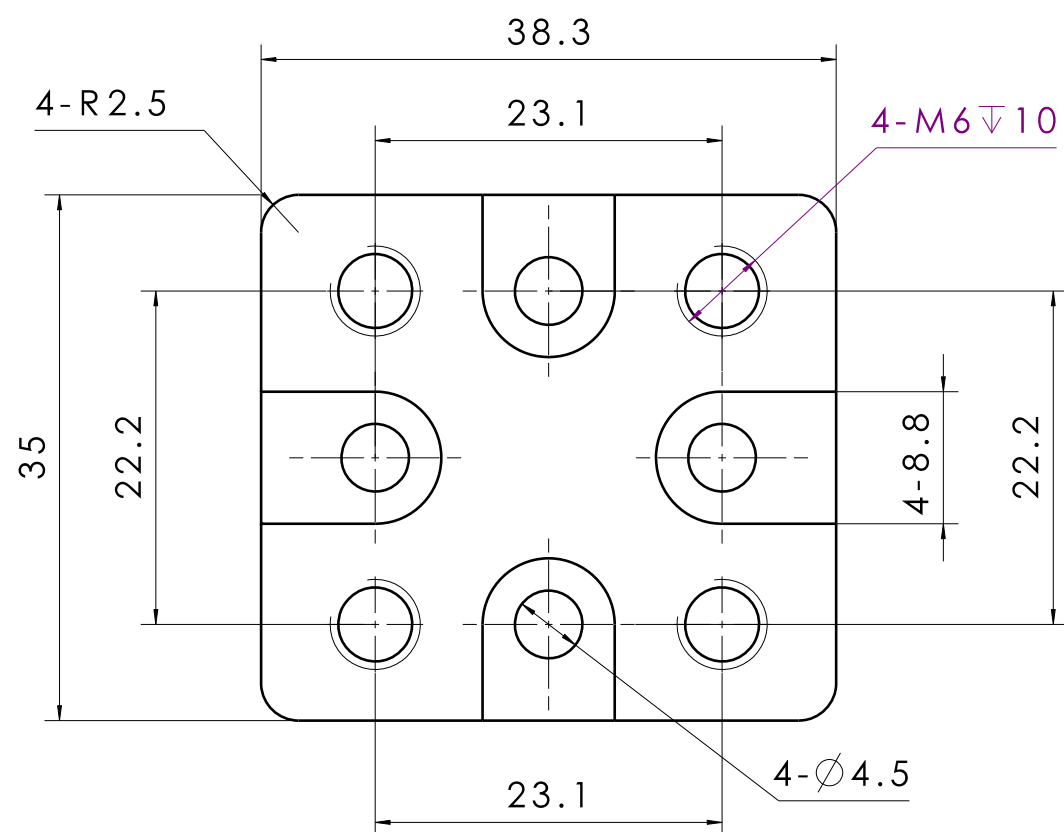


其余  $\frac{12.5}{\nabla}$   
未注倒角  $1 \times 45^\circ$



技术要求

- 1、棱边倒钝，去除毛刺；
- 2、表面本色阳极氧化处理。

 <p>第一角投影视图</p>		一般公差		 北京光华荣昌汽车部件有限公司					
		线性	GB/T1804-f	材料  6061 合金		名称  肘夹垫块1			
		角度	GB/T1804-m						
		形位	GB/T1804-H						
特殊特性符号：【1】安全特性；【2】关键特性				阶段标记				重量(Kg)	比例
设计			标准化			A	——	2:1	件号(图号)  AGZ131.05_V1
审核			批准			共 1 张      第 1 张			

项目代码: